

Slepýš

Jana Rychterová

Jana Rychterová



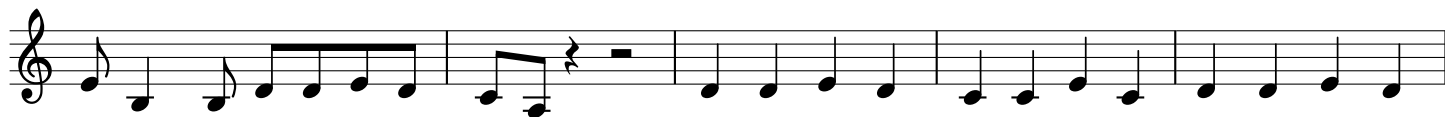
1. My-slím, že vě-řit ne-bu - de-te, my-slím, že tě - žko u-hod - dne-te, kdo se u nás
2. Má - ma se strašně bo-jí ha-dů, já však mám pro ni je-dnu ra-du: sle-pýš ha-dem

6



v jar-ním ván - ku ob - je - vu - je v o - bý - vá - ku. So-tva - že slun-ce ja-rem sí - lí,
vů - bec ne - ní, v tom je ce - lé roz - uz - le - ní. Sle-pýš je je-štěr-ka, jak zná-mo,

11



po-čkej - te je-nom ma-lou chví-li, má - ma při - jde do po-ko - je, a když za - řve,
a tak se ne-boj, mi - lá má-mo, po-hlad' ho a dej mu pu-su, pě - kně z lá - sky,

16



no tak to je ja-sné, je sle-pýš na po - dlaze, v kli-du se vi-ne po své drá - ze.
ne jen z mu-su. Až bu - de sle-pýš na po - dlaze, ať v kli-du le - ze po své drá - ze.

21

Refrén:



Po - dí - vej - te na sle - pý - še, kte - rak při - šel ve své pý - še, vle - zl až k nám
Má - ma kří - čí: Mě to zni - čí! Na - be - re ho dlou-hou ty - čí, pak vy - ne - se

26



do do - mu, při - šel dě - lat po - hro - mu. ať jde by - dlet pod ká - men.