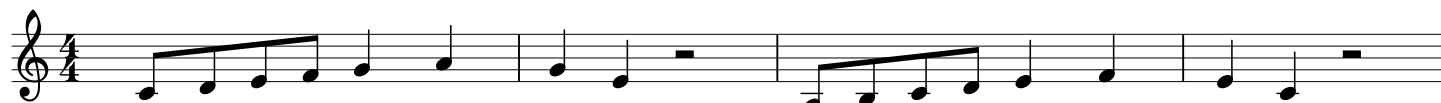


# Píseň pro levharta

Jana Rychterová

C(D)

Am (Hm)



1. Za hra-dou se ší - ří zprá - va, ší - ří se, jak šu - mí trá - va,  
2. Slo-ni, ha - di, pe - li - ká - ni, vši-chni, co jsou ta - dy k má ní,  
3. Lev-har - ti jsou lí - té šel - my, koč - ko - vi - té, a to vel - mi,

F(G)

G(A)

C(D)



pře-dá - va - jí si ji ke - ře, - ta - ky vše - chny dru - hy zvě - ře. Lev ra - dost - ně zu - by  
na křti - ny se hro - zně tě - ší, ať lé - ta - ví jsou ne - bo pě - ší. Mou - chy bzu - čí, to je  
je - jich dě - ti ko - ťa - ta - jsou roz - to - mi - le fle - ka - tá. Ge - par - di a ja - gu -

Am (Hm)

F(G)



ce - ní, nad tu zprá - vu le - pší ne - ní, ce - lá par - ta ko - ček v za - hra - dě je dnes  
pri - ma, při - pí - je - jí douš - kou ví - na, - - le - mu - ři i o - pi - ce ma - jí  
á - ři dů - le - ži - tě se dnes tvá - ří, - - ne - boť o - ni je - di - ně - dnes

G(A)

C(D)



ve vý - bor - né ná - la - dě. A ce - lá par - ta, a ce - lá par - ta, a ce - lá  
dár - ků pl - né kra - bi - ce.  
ma - jí křti - ny v ro - di - ně.

G(A)



par - ta zpí - vá pí - seň pro lev - har - ta, lev - har - tí mlá - dě, lev - har - tí mlá - dě, lev - har - tí  
že je to krá - sa, že je to krá - sa, že je to

C(D)



mlá - dě kou - zel - né je v kaž - dém pá - dě. A ce - lá  
krá - sa kaž - dé zví - ře ko - lem já - sá.